



La beauté  
n'a pas d'âge

Une routine  
de soin pour  
chaque  
étape de la  
vie, adaptée  
à toutes les  
peaux !

Découvrez  
nos dernières  
nouveauités



**cosmia**  
*freedom OF BEAUTY*

EN EXCLUSIVITÉ  
CHEZ **AUCHAN**



**Une routine de soin  
qui propose une  
vision positive et  
libre de la beauté :**

des ingrédients plus  
naturels, des produits  
efficaces, des prix plus  
justes.

**cosmia**  
*freedom* OF BEAUTY

 BY AUCHANLAB

# Index



4

Quel est  
votre type  
de peau ?

6

**Duo Age :**  
La routine  
raffermissante

10

**Q10 :**  
La routine  
anti-rides

5

Découvrez  
les nouvelles  
routines  
Cosmia

8

**Glow :**  
La routine  
éclat

11

Nouveauté :  
innovation  
recharge



# Quel est votre type de peau ?



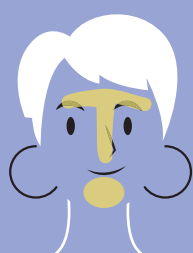
## NORMALE

Peau uniforme

Peu d'imperfections

Pores serrés et réguliers

Peau lisse au toucher



## GRASSE

Aspect brillant

Imperfections, boutons, points noirs

Pores apparents et dilatés

Peau collante au toucher

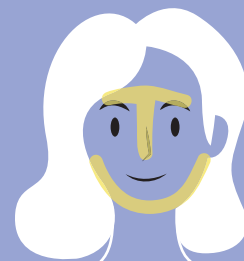


## SÈCHE

Rougeurs

Sensation de tiraillement

Peau fine et sensible



## MIXTE

Zone T brillante

Peau sèche sur les joues

Pores dilatés

Peau sèche en hiver

Peau grasse en été



En cas de doute, suivez le **conseil de l'expert** pour reconnaître votre type de peau !



**Nettoyez** doucement votre visage à l'eau tiède



**Attendez** environ 1h sans appliquer de produit sur votre visage



**Observez** votre peau et ses caractéristiques (texture, sensations...)

## EXPERT DUO AGE

### LA ROUTINE RAFFERMISSANTE



## GLOW

### LA ROUTINE ÉCLAT



## Q10

### LA ROUTINE ANTI-RIDES



## NOUVEAUTÉ EXPERT DUO AGE

### LA ROUTINE RAFFERMISSANTE

Découvrez une routine de soins complète qui aide à réduire les signes de l'âge, lisse, repulpe et raffermi la peau, grâce à sa **formule à l'acide hyaluronique et l'huile d'argan.**



CERTIFIÉ BIO



INNOVATION  
RECHARGE



99%  
ingrédients  
d'origine  
naturelle

## Mode d'emploi

1. Sur une peau démaquillée et nettoyée, appliquer **quelques gouttes de sérum** sur le visage, le cou et le décolleté. Attendre qu'il soit absorbé.
2. Tapotez le contour de l'œil avec le produit puis massez délicatement jusqu'à l'absorption complète, du coin interne au coin externe du regard.
3. Hydratez avec **la crème de jour ou de nuit.**

# PROPRIÉTÉS DES INGREDIENTS

## ACIDE HYALURONIQUE

Maintient l'hydratation et l'élasticité de la peau

Améliore la texture de la peau

Réduit l'apparence des rides

Donne un teint plus lisse et plus jeune

## HUILE D'ARGAN

Riche en nutriments essentiels

Hydrate la peau

Améliore l'élasticité de la peau

Favorise la régénération de la peau

## SÉRUM

**100%\* femmes trouvent** que le produit améliore la fermeté, l'élasticité et l'hydratation de la peau



## CONTOUR DES YEUX

**91%\* des femmes trouvent** que le produit lisse visiblement le contour de l'oeil.

**95%\* trouvent** que le produit illumine le contour de l'oeil.



## CRÈME DE JOUR

**100%\* des femmes trouvent** que le produit aide à réduire les signes de l'âge, lisse et nourrit la peau.



## CRÈME DE NUIT



## NOUVEAUTÉ GLOW

### LA ROUTINE ÉCLAT

Offrez à votre peau un coup de boost naturel avec la routine qui **illumine, hydrate et unifie** le teint, grâce aux bénéfices de la **Vitamine C et l'extrait d'orange** !



## Comment conserver un effet **GLOW** au quotidien ?



1. Se protéger de la pollution en hydratant sa peau (gamme Glow avec Vitamine C)



2. Boire beaucoup d'eau, au moins les 2L recommandés !



3. Réduire sa consommation de café (la caféine augmente la perte d'eau de notre corps)



4. Aller au lit un peu plus tôt ! Une bonne hygiène du sommeil est une alliée pour votre peau :)



# La routine en 3 étapes

## ÉTAPE 1

### LE MASQUE

Illumine le teint et hydrate

1 fois par semaine.

## ÉTAPE 2

### LE SÉRUM

Illumine et unifie le teint

2 fois par jour matin et soir, 2-3 gouttes sur le visage et le cou.

## ÉTAPE 3

### LE SOIN ÉCLAT

Illumine et hydrate

2 fois par jour matin et soir sur le visage et le cou.



CERTIFIÉ BIO

## SAVIEZ-VOUS QUE...

La vitamine C est indispensable au bon fonctionnement du corps humain.

Elle est principalement reconnue pour son effet :

### Unifiant :

atténue les taches pigmentaires en inhibant la production excessive de mélanine

### Antioxydant :

elle contribue à prévenir le vieillissement prématuré

### Raffermissant :

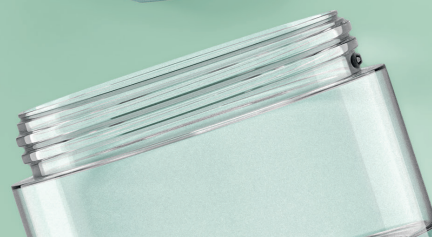
elle favorise la production de collagène

99%  
ingrédients  
d'origine  
naturelle

## NOUVEAUTÉ INNOVATION RECHARGE

### Le soin éclat est rechargeable !

Adoptez une démarche permettant d'allier bien-être et réduction de déchets plastique, le tout à petit prix.



INNOVATION  
RECHARGE

# NOUVEAUTÉ Q10

cosmia

## LA ROUTINE ANTI-RIDES

JOUR NUIT

Découvrez une gamme qui aide à réduire visiblement les rides et ridules.



### CRÈME NUIT

**96% des femmes\*** trouvent que le produit améliore la fermeté de la peau

### CRÈME DE JOUR

**95% des femmes\*** trouvent que le produit lisse et améliore l'élasticité de la peau

## NOUVEAUTÉ INNOVATION RECHARGE

Les deux crèmes sont rechargeables !

Économisez 30% sur le prix et 78% de matière plastique dès le premier achat d'une recharge par rapport au pot complet Cosmia 50ml.



INNOVATION  
RECHARGE

# Une recharge de beauté



**DISPONIBLE**

pour les crèmes  
**EXPERT DUO AGE  
ET GLOW!**

**30%**  
plus  
économique\*



**92%**  
de plastique  
en moins\*

  
Réutilisez  
le pot



\*Dès le premier achat d'une recharge par rapport au pot complet Cosmia Bio 50ml

## Les astuces pour ne pas gaspiller dans la salle de bain :

- 1 Arrêtez le robinet à chaque fois qu'il n'est pas utilisé.
- 2 Utilisez des produits rechargeables ou solides.
- 3 Découpez vos tubes pour en extraire le maximum de produit.



**Suivez-nous !**

 [cosmiabyauchanlab](https://www.instagram.com/cosmiabyauchanlab)

**cosmia**  
*freedom* OF BEAUTY

EN EXCLUSIVITÉ  
CHEZ **AUCHAN**