



~~12[€]₉₉~~
9[€]₉₉

Le soutien-gorge
en page 2

~~9[€]₉₉~~
7[€]₉₉

Le lot de 2 slips
en page 2

TEX

LES PETITS PRIX NE SE CACHENT PAS

RETROUVEZ LE CAHIER SPÉCIAL LINGE DE MAISON EN PAGE 11 À 16



**Aidez-nous à nous améliorer
en nous donnant votre avis !**



**Que pensez-vous de votre
catalogue en ligne ?**



Cela ne prend que quelques secondes



**CHALLENGE
DE MAI**

PROGRAMME
**CLUBS
DE SPORT**



**EN MAI,
VOUS AUSSI
FAITES GAGNER
UN MINIBUS*
À VOTRE CLUB**

***OPEL VIVARO COMBI
ÉLECTRIQUE 9 PLACES**

JE DÉCOUVRE



Visuel non contractuel. Modalités sur Carrefour.fr



~~12€⁹⁹~~
9€⁹⁹
 Le soutien-gorge

~~12€⁹⁹~~
9€⁹⁹
 Le soutien-gorge

JUSQU'À LA TAILLE 50/52

~~9€⁹⁹~~
7€⁹⁹
 Le lot de 2 slips

JUSQU'AU BONNET E

~~12€⁹⁹~~
9€⁹⁹
 Le soutien-gorge

JUSQU'À LA TAILLE 50/52

~~9€⁹⁹~~
7€⁹⁹
 Le lot de 2 slips

~~9€⁹⁹~~
7€⁹⁹
 Le lot de 2 slips

JUSQU'À LA TAILLE 50/52



- a./ **Soutien-gorge femme** Forme coque. 57% polyamide - 35% polyester - 8% élasthanne. Différents coloris. Du 85 au 90 A ou du 85 au 95 B ou du 90 au 100 C. Existe du 90 au 105 D ou du 100 au 105 E. Blanc ou noir. 🚗 b./ **Slips femme** 92% polyamide - 8% élasthanne. Dentelle 84% polyamide - 16% élasthanne. Gousset 100% coton. Blanc ou noir. Du 38/40 au 50/52. Différents modèles et coloris. 🚗 c./ **Soutien-gorge femme** Avec armatures. 90% polyamide - 10% élasthanne. Beige. Du 90 au 105 D ou du 95 au 105 E. Existe en différents coloris. 🚗 d./ **Slips femme** 92% polyamide - 8% élasthanne. Dentelle 84% polyamide - 16% élasthanne. Gousset 100% coton. Beige ou marine. Du 38/40 au 50/52. 🚗 e./ **Soutien-gorge femme** Avec armatures. 90% polyamide - 10% élasthanne. Blanc ou noir ou marine. Du 85 au 95 B ou du 90 au 100 C. 🚗 f./ **Slips femme** 92% polyamide - 8% élasthanne. Dentelle 84% polyamide - 16% élasthanne. Gousset 100% coton. Nuage ou rose doux. Du 38/40 au 50/52. 🚗

Restez féminine et sereine pendant vos règles



~~16€⁹⁹~~
12€⁹⁹
La brassière



TEX
~~14€⁹⁹~~
9€⁹⁹
Le shorty de règles



Caraco avec brassière intégrée



FORETS
~~12€⁹⁹~~
9€⁹⁹
Le caraco

Une taille unique qui s'adapte à toutes les morphologies du S au XL



TEX
~~5€⁹⁹~~
5€⁹⁹
Le lot de 2 boxers

Lingerie adaptée aux femmes ayant eu une mastectomie



TEX
~~16€⁹⁹~~
12€⁹⁹
Le soutien-gorge

TEX
BIO
~~9€⁹⁹~~
6€⁹⁹
Le lot de 3 slips



TEX

a./ **B** Brassière sans coutures femme 65% polyamide - 35% élasthanne. Noir ou rose clair. Du S au XL. **B** Existe en gris et rose. **b./ B** Shorty de règles en microfibre et dentelle femme 83% polyamide - 17% élasthanne. Gousset 88% modal - 9% élasthanne - 3% polyamide. Tissu absorbant 80% coton - 20% polyester. Tissu imperméable 100% polyester. Enduction polyuréthane. Noir. Du 34/36 au 50/52. **B** Existe aussi en slips et shortys en microfibre en différents coloris. Le slip est à ~~12,99€~~ 8,99€. **c./ B** Caraco modal femme 90% modal - 10% élasthanne. Noir et gris chiné. Du 34/36 au 46/48. Existe aussi en lot de 2 bas dans les même coloris, à ~~9,99€~~ 7,99€. **d./ B** Soutien-gorge dentelle post opératoire femme 80% coton - 12% polyamide - 8% élasthanne. Rose clair. Du 90 au 95B, du 95 au 105C et du 95 au 100D. **e./ B** Slips unis ou imprimés femme 95% coton - 5% élasthanne. Gousset 100% coton. Différents coloris. Du 34/36 au 46/48. Existe en lots de strings, slips, shortys et boxers. Du 34/36 au 50/52 pour les shortys et boxers. **f./ B** Boxers dentelle femme 78% polyamide - 22% élasthanne. Gousset 100% coton. Rose clair, rose foncé et amande. Taille unique. Existe en lot de 2 tangas dentelle taille unique, et en lot de 2 slips et shortys taille unique en beige et noir. Les slips et shortys sont vendus à ~~9,99€~~ 6,99€.

> Retrouvez aussi ces offres dans le Drive des hypermarchés Carrefour participants sur [carrefour.fr](https://www.carrefour.fr) et sur l'application Carrefour



Couleur adaptée pour un effet invisible

~~12.99~~
9.99
Le soutien-gorge



~~12.99~~
9.99
Le soutien-gorge



- a./ **f** Soutien-gorge femme Forme bandeau coque. 54% polyamide - 33% polyester - 13% élasthanne. Blanc ou beige clair ou noir. Du 85 au 95 B ou du 90 au 100 C. 🚗
- b./ **f** Slips femme 79% polyamide - 21% élasthanne. Gousset 100% coton. Différents coloris. Du 34/36 au 46/48. Existe en strings, beige clair ou noir. 🚗
- c./ **f** Soutien-gorge femme Forme coque spacer. 67% polyester - 24% polyamide - 9% élasthanne. Beige clair ou noir. Du 100 au 105 C ou du 95 au 105 D ou du 100 au 105 E. 🚗
- d./ **f** Soutien-gorge femme Forme triangle coque. 57% polyamide - 29% polyester - 14% élasthanne. Beige ou blanc ou noir. 90 A ou du 85 au 95 B ou du 90 au 95 C. 🚗
- e./ **f** Shortys femme 79% polyamide - 21% élasthanne. Gousset 100% coton. Beige clair ou blanc ou noir. Du 34/36 au 46/48. 🚗
- f./ **f** Soutien-gorge femme Forme coque. 58% polyamide - 27% polyester - 15% élasthanne. Différents coloris. Du 85 au 90 A ou du 85 au 95 B ou du 90 au 100 C. 🚗
- g./ **f** Soutien-gorge femme Forme triangle dos nu. 54% polyamide - 33% polyester - 13% élasthanne. Noir ou blanc ou beige. Du S au XL. 🚗

TEX

12€⁹⁹
Le soutien-gorge

b

14€⁹⁹
Le body

a

5€⁹⁹
Le tanga

c

7€⁹⁹
Le porte-jarretelle

d

12€⁹⁹
Le soutien-gorge

e

5€⁹⁹
Le slip

f

TEX

a./ **f Body femme** 83% polyamide - 12% élasthanne - 5% polyester. Gousset 100% coton. Blanc. Du S au L. **b./ f Soutien-gorge femme** Forme bandeau sans armatures. 53% polyamide - 38% polyester - 9% élasthanne. Blanc. Du 85 au 95 B ou du 90 au 95 C. Existe en forme coque ou triangle. Du 85 au 90 A ou 85 au 95 B ou du 90 au 100 C selon le modèle. **c./ f Tanga femme** 85% polyamide - 15% élasthanne. Gousset 100% coton. Blanc. Du 34/36 au 46/48. Existe en boxer. **d./ f Porte-jarretelle femme** 85% polyamide - 15% élasthanne. Blanc. Du S au L. **e./ f Soutien-gorge femme** Forme push up. 64% polyamide - 27% polyester - 9% élasthanne. Blanc. 85 A ou du 85 au 95 B ou du 90 au 95 C. Existe en forme coque. Du 85 au 95 B ou du 90 au 100 C. **f./ f Slip femme** 88% polyamide - 12% élasthanne. Tulle 79% polyamide - 21% élasthanne. Doublure 100% polyamide. Gousset 100% coton. Blanc. Du 34/36 au 46/48. Existe en string.



a./ **Soutien-gorge femme** Forme coque. 62% polyamide - 24% polyester - 14% élasthanne. Rose clair. Du 85 au 95 B ou du 90 au 100 C. Existe en forme push up. 85 A ou du 85 au 95 B ou du 90 au 95 C. **b./ Slip femme** 79% polyamide - 21% élasthanne. Dentelle 83% polyamide - 17% élasthanne. Gousset 100% coton. Rose clair. Du 34/36 au 46/48. **c./ Soutien-gorge femme** Forme triangle coque uni ou imprimé. 46% modal - 39% polyester - 10% polyamide - 5% élasthanne. Ecrû. 90 A ou du 85 au 95 B ou du 90 au 95 C. Différents modèles et coloris. **d./ Slip femme** Uni ou imprimé. 95% modal - 5% élasthanne. Dentelle 77% polyamide - 23% élasthanne. Gousset 100% coton. Ecrû. Du 34/36 au 46/48. Existe en shorty ou slip uni, doré clair. **e./ Soutien-gorge femme** Forme coque. 67% coton - 28% polyester - 4% élasthanne - 1% polyamide. Blanc. Du 85 au 95B ou du 90C au 100C. Différents modèles et coloris. **f./ Slip femme** 96% coton - 4% élasthanne. Gousset 100% coton. Blanc. Du 38/40 au 50/52. Existe en shorty. Noir. Du 34/36 au 46/48.



~~12€⁹⁹~~
9€⁹⁹
Le soutien-gorge

c

~~5€⁹⁹~~
4€⁹⁹
Le shorty

d



~~12€⁹⁹~~
9€⁹⁹
Le soutien-gorge

e

~~5€⁹⁹~~
4€⁹⁹
Le string

f



~~12€⁹⁹~~
9€⁹⁹
La brassière

a

~~7€⁹⁹~~
5€⁹⁹
Le boxer long

b

TEX



a

b

a./ **Brassière femme** 88% polyamide - 12% élasthanne. Menthe ou blanc. Du S au XL. Différents modèles et coloris. 🚚 b./ **Boxer long femme** 84% polyamide - 16% élasthanne. Dentelle 88% polyamide - 12% élasthanne. Menthe ou blanc. Du S au XL. Existe en slip. Du 34/36 au 46/48. ~~5,99€~~ 4,99€. 🚚
c./ **Soutien-gorge femme** Sans armatures. 93% polyester - 7% élasthanne. Blanc. Du XS au L. Existe en forme bandeau brassière. Existe en forme triangle coque, 90 A ou du 85 au 95 B ou du 90 au 95 C. 🚚 d./ **Shorty femme** 89% polyester - 11% élasthanne. Gousset 100% coton. Blanc. Du 32/34 au 46/48. Existe en slip. 🚚 e./ **Soutien-gorge femme** Forme push up. 51% polyamide - 41% polyester - 8% élasthanne. Rose. 85 A ou du 85 au 95 B ou du 90 au 95 C. Existe sans armatures ou forme triangle coque. Du 85 au 90 A ou du 85 au 95 B ou du 90 au 95 C selon le modèle. 🚚
f./ **String femme** 84% polyamide - 16% élasthanne. Dentelle 63% polyamide - 37% polyester. Doublure 100% polyamide. Gousset 100% coton. Rose. Du 34/36 au 46/48. Existe en slip. 🚚

TEX



TEX

~~12€⁹⁹~~
7€⁹⁹
Le pyjashort

a



a

Confort absolu,
invisibilité totale



JUSQU'À
LA TAILLE
50/52



4€⁹⁹
Le slip

b

TEX et Chantelle Epernay s'associent pour vous offrir un produit innovant alliant confort et qualité.

Le savoir-faire reconnu de l'usine française Chantelle Epernay, créée en 1962 dans le département de la Marne, vous assure l'utilisation de matières ultra-confortables et une totale invisibilité sous vos vêtements.

a./ **Pyjashort femme** 100% coton. Bleu ou jaune. Du S au XXL
b./ **Slip femme** 76% polyamide - 24% polyester. Gousset 100% coton. Différents coloris. Du 34/36 au 50/52.

CE CATALOGUE N'EST PAS VALABLE DANS LES MAGASINS SUIVANTS :
01 Bellegarde sur Valserine - Belley - Ferney Voltaire 02 Château Thierry - Laon 03 Cusset - Montluçon - Moulins 08 Rethel 10 Troyes La Chapelle St Luc 11 Carcassonne - Narbonne 12 Villefranche de Rouergue 13 Marseille Bonneveine - Marseille le Merlan - Port de Bouc - Vitrolles 14 Bayeux - Caen - Hérouville St-Clair - Touques 19 Brive la Gaillarde 21 Beaune 22 Guingamp - Paimpol - Saint Briec 23 Guéret 26 Montélimar 27 Vernon 29 Plouzané - Quimper - St Renan 30 Beaucaire - Nîmes Sud - Uzès 32 Auch 33 Lesparre Médoc - Lormont 34 Lattes - Sète Balaruc - Sérignan - 35 Fougères - Rennes Alma - Rennes Cesson - Saint Malo 38 Voiron 40 Dax - Mont de Marsan - Tarnos 41 Romorantin 42 Feurs 44 Nantes Beauleu 45 Orléans Place d'Arc 46 Cahors 49 Angers Saint Serge 50 Avranches - Cherbourg 51 Epernay 53 Laval 56 Lorient - Vannes 59 Armentières - Condé sur l'Escaut - Denain - Fourmies - Hazebrouck - Lille - Lomme - Maubeuge - Saint Pol sur Mer 60 Beauvais centre - Beauvais sud 61 Alençon 62 Aire sur la Lys - Auchy les Mines - Berck - Calais - Coquelles - Saint Martin au Laër 63 Thiers 64 Anglet - Bayonne - Saint Jean de Luz 66 Perpignan Roussillon 69 Lyon Confluence - Lyon la Part Dieu - Villeurbanne 71 Chalon Nord 72 Le Mans 74 Cluses - Margencel - Sallanches 75 Paris Auteuil 76 Fécamp - Gruchet le Valasse - Tourville la Rivière 77 Champs sur Marne - Montereau - Saint Mard 78 Limay 79 Niort 80 Amiens 83 Draguignan - Sainte Maxime - Trans en Provence 84 Avignon 85 La Roche sur Yon 89 Sens Maillot - Sens Voulx 91 Evry 2 92 Villeneuve la Garenne 93 Aubervilliers - Aulnay sous Bois - Montreuil - Stains 94 Bercy - Villejuif 95 Goussainville 99 Monaco

Ce catalogue n'est pas valable dans les boutiques et les stations-service sur autoroute.

Les produits de cette double page ne sont pas disponibles dans les magasins de :
03 Moulins, 23 Guéret, 33 Lesparre-Médoc, 46 Cahors, 62 Saint-Martin-au-Laër, 64 Bayonne - St Jean de Luz, 76 Fécamp, 77 Montereau, 89 Sens Voulx - Sens Maillot et 93 Aubervilliers



~~7€⁹⁹~~
5€⁹⁹
Le pyjashort
a

~~6€⁹⁹~~
4€⁹⁹
Le pyjashort
b

TEX



~~8€⁹⁹~~
8€⁹⁹
La nuisette
c



JUSQU'AU
XXXL
~~8€⁹⁹~~
5€⁹⁹
Le big-tee
d



3€⁹⁹
Le short
e

a./ **Pyjashort débardeur femme** 100% coton. Différents coloris. Du S au XXL. **b./ Pyjashort fines bretelles femme** 100% coton. Différent coloris selon les magasins. Du S au XXL. **c./ Nuisette fines bretelles femme** 50% coton - 50% polyester. Différents coloris. Du S au XXL. **d./ Big-tee nuit femme** 65% polyester - 35% viscose. Mauve ou vert clair. Du S au XXXL. **e./ Short nuit femme** 100% viscose. Différents coloris selon les magasins. Du S au XXL.

TEX



a

JUSQU'À LA TAILLE 8



1+1 OFFERT

Vendu seul

12€⁹⁹

Le lot de 3 boxers

Les 2 pour

12€⁹⁹

L'unité(e) : 6,50 €

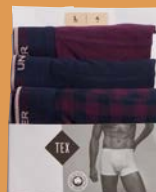
b



6€⁹⁹

Le lot de 3 boxers

c



f



d

JUSQU'À LA TAILLE 7



~~16€⁹⁹~~
9€⁹⁹

Le lot de 3 boxers

f



e

- a./ **B** Pyjama court homme 100% coton. Marine. Du S au XXL. 🚚 b./ **B** Boxers homme 95% coton issu de l'agriculture biologique - 5% élasthanne. Différents modèles et coloris. De la taille 2 à 8. 🚚 c./ **B** Boxers homme 95% coton - 5% élasthanne. Noir ou marine. De la taille 2 à 7. 🚚 d./ **B** Pyjama court bio homme 100% coton. Chrome ou rouge clair. Du S au XXXL. 🚚 e./ **B** Caleçons homme 100% coton. Différents modèles et coloris. De la taille 2 à 7. 🚚 f./ **B** Boxers homme 95% coton issu de l'agriculture biologique - 5 élasthanne ou 95% coton - 5 élasthanne. Différents modèles et coloris. De la taille 2 à 7 selon le modèle 🚚



9€₉₉

dont 0,40 € d'éco-participation
La couette 140 x 200 cm

a



6€₉₉

Lalèse 90 x 200 cm

b



4€₉₉

dont 0,20 € d'éco-participation
L'oreiller 60 x 60 cm

c



14€₉₉

dont 0,40 € d'éco-participation
Le lot 2 oreillers 60 x 60 cm

e



10€₉₉

dont 0,40 € d'éco-participation
La couette 140 x 200 cm

d

a./b. **Couette "Basic"** Enveloppe microfibre 100% polyester. Garnissage 100% polyester. 200 x 200 cm : 14,99 € dont 0,40 € d'éco-participation pour les couettes 1 place ou 240 x 220 cm : 19,99 € dont 0,60 € d'éco-participation pour les couettes 2 places. b./f. **Alèse bouclette "imperméable"** Dessus 74% coton - 26% polyester dont bouclette 100% coton. Membrane imperméable 100% polyéthylène. Rabat 100% polyester. 140 x 200 cm : 10,99 € ou 160 x 200 cm : 14,99 €. c./g. **Oreiller "Basic"** Enveloppe 52% polyester - 48% coton. Garnissage 100% polyester. d./h. **Couette "Basic" imprimée** Enveloppe microfibre 100% polyester. Garnissage 100% polyester. Différents coloris selon le magasin. La couette 200 x 200 cm : 16,99 € dont 0,40 € d'éco-participation pour les couettes 1 place, 240 x 220 cm : 24,99 € dont 0,60 € d'éco-participation pour les couettes 2 places. e./i. **Lot de 2 oreillers "Basic plumettes"** 70% coton - 30% polyester. Garnissage 100% plumes neuves de canard.



BIO

-20%
DE REMISE
IMMÉDIATE

~~9€₉₉~~

7€₉₉

La taie d'oreiller
65 x 65 cm

a



3€₉₉

Le drap housse
90 x 200 cm

RECYCLÉ

b



RECYCLÉ

3€₉₉

La taie d'oreiller 63 x 63 cm

c

TEX
HOME



RECYCLÉ

~~19€₉₉~~

12€₉₉

La parure 140 x 200 cm

d

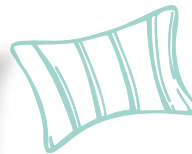


RECYCLÉ

19€₉₉

La parure 140 x 200 cm

e



BIO

~~24€₉₉~~

12€₉₉

La parure 140 x 200 cm

f

a./ **g** Linde de lit "Percale bio" 100% coton. Coton issu de l'agriculture biologique, 71 fils/cm². Différents coloris selon le magasin. Drap housse 90 x 200 cm : ~~14,99€~~ 11,99 €, 140 x 200 cm : ~~18,99€~~ 15,19 €, 160 x 200 cm : ~~22,99€~~ 18,39 € ou 180 x 200 cm : ~~26,99€~~ 21,59 €. Existe en drap plat, taie de traversin et housse de couette : voir prix en magasin. **b./ g** Linde de lit "Jersey polycoton" 52% polyester, polyester recyclé - 48% coton.

Différents coloris selon le magasin. Drap housse 140 x 200 cm : 4,99 € ou 160 x 200 cm : 5,99 € **c./ g** Linde de lit "Polycoton recyclé" 52% polyester, polyester recyclé - 48% coton. Différents coloris selon le magasin. Le drap housse 90 x 200 cm : 5,99 €, 140 x 200 cm : 7,99 € ou 160 x 200 cm : 9,99 €. **d./ g** Parure "Flag" 52% polyester, polyester recyclé - 48% coton, 57 fils/cm². Bleu. La parure 200 x 200 cm + 2 taies d'oreiller 65 x 65 cm : ~~24,99€~~ 16,99 € ou 240 x 220 cm + 2 taies d'oreiller 65 x 65 cm : ~~29,99€~~ 20,99 €. Existe aussi en modèle "Ark" : voir taille et prix en magasin. **e./ g** Parure "Papercut" 52% polyester, polyester recyclé - 48% coton, 57 fils/cm². Ecu. La parure 200 x 200 cm + 2 taies d'oreiller 65 x 65 cm : ~~24,99€~~ ou 240 x 220 cm + 2 taies d'oreiller 65 x 65 cm : ~~29,99€~~ **f./ g** Parure "Jan" 100% coton. Coton issu de l'agriculture biologique.

Blanc ou bleu foncé selon les magasins. La parure 200 x 200 cm + 2 taies d'oreiller 65 x 65 cm : ~~29,99€~~ 18,99 €, 240 x 220 cm + 2 taies d'oreiller 65 x 65 cm : ~~34,99€~~ 22,99 € ou 260 x 240 cm + 2 taies d'oreiller 65 x 65 cm : ~~39,99€~~ 26,99 €.

-25% DE REMISE IMMÉDIATE

TEX HOME

~~14€⁹⁹~~
11€₂₄
La parure 140 x 200 cm

nickelodeon

-25% DE REMISE IMMÉDIATE

WB

~~34€⁹⁹~~
26€₂₄
La parure 140 x 200 cm

-25% DE REMISE IMMÉDIATE

MINECRAFT

Pokémon

CARTES À JOUER ET À COLLECTIONNER

~~34€⁹⁹~~
26€₂₄
La parure 140 x 200 cm

TEX HOME

-25% DE REMISE IMMÉDIATE

~~19€⁹⁹~~
14€₉₉
La parure 140 x 200 cm

TEX HOME

Brille dans le noir

-25% DE REMISE IMMÉDIATE

~~18€⁹⁹~~
14€₂₄
La parure 140 x 200 cm

Disney

-25% DE REMISE IMMÉDIATE

~~34€⁹⁹~~
26€₂₄
La parure 140 x 200 cm

a./ **f** Parure licence junior 100% coton, 57 fils/cm². Modèle "Pokemon", "Minecraft", "Naruto" et "One piece" selon le magasin. Existe en drap housse assorti 90 x 200 cm : ~~14,99€~~ 11,24 € 🚗 b./ **f** Parure junior 100% coton. "Cassie" ou "Dinos". Existe aussi en modèles " Rainbow", "Arks", "Houses", "Gamer", "Shark". La parure 140 x 200 cm + 1 taie d'oreiller 65 x 65 cm : ~~16,99€~~ 12,74 € 🚗 c./ **f** Parure licence junior 100% coton, 57 fils/cm². Modèle "Team paw patrol", "Harry potter campus" ou "Minions 2022". Existe en drap housse assorti 90 x 190 cm : ~~14,99€~~ 11,24 € 🚗 d./ **f** Parure "Etoile" 100% coton, 57 fils/cm². Différents coloris selon le magasin. Existe en draps housse assorti. Différents coloris selon le magasin. 90 x 190 cm : ~~12,99€~~ 9,74 €. Existe aussi en plaid, 100% polyester. Rose clair ou gris. 150 x 200 cm : ~~15,99€~~ 11,99 € 🚗 e./ **f** Parure junior "Spaceship" 100% coton. Marine. 🚗 f./ **f** Parure "junior licence" 100% coton, 57 fils/cm². "Mickey Minnie", "Reine des neiges" ou "Cars". Existe en drap housse assorti 90 x 190 cm : ~~14,99€~~ 11,24 € 🚗

Douceur peau de pêche.
Ne nécessite pas de repassage.



3€₉₉
Le drap housse
90 x 200 cm

a



6€₉₉

La parure 140 x 200 cm

b



2€₄₉

La serviette 50 x 80 cm

c



3€₉₉

La serviette 50 x 80 cm

d



2€₉₉

Le tapis 50 x 70 cm

e



TEX
HOME

2€₉₉

Le lot de 4 torchons
40 x 60 cm

f

- a./b. **Linge de lit "Microfibre"** 100% polyester. Différents coloris selon le magasin. Drap housse 140 x 200 cm : 4,99 € ou 160 x 200 cm : 5,99 €. 🚚
 b./b. **Parure "Microgabi"** 100% polyester. Différents coloris selon le magasin. La parure 200 x 200 cm + 2 taies d'oreiller 60 x 60 cm : 9,99 €
 ou 240 x 220 cm + 2 taies d'oreiller 60 x 60 cm : 12,99 €. Existe aussi en modèles "Microberry", "Microdots" ou "Microlago" selon le magasin. 🚚
 c./b. **Linge de toilette "Unie"** 100% coton, 360 g/m². Différents coloris selon le magasin. Le lot de 2 gants 15 x 21 cm : 0,99 €. Drap de douche 70 x 120 cm :
 4,99 €. 🚚 d./f. **Linge de toilette fantaisie** 96% coton - 4 % polyester, 360 g/m². Différents coloris selon le magasin. Lot de 2 gants 15 x 21 cm : 1,99 €. 🚚
 Drap de douche 70 x 120 cm : 6,99 €. 🚚 e./f. **Tapis "Terry bathmat"** 100% coton, 700 g/m². Différents coloris selon le magasin. 🚚
 f./f. **Lot de torchons** 100% coton. Différents coloris selon le magasin. Existe aussi en lot de 2 torchons éponge. Bleu. 50 x 70 cm : 2,99 €. 🚚

**LE 2^{ÈME}
POUR 1€
DE PLUS**

15€⁹⁹

dont 0,06 €
d'éco-participation
Le rideau 140 x 240 cm

c



-25%
DE REMISE IMMÉDIATE



**SUR TOUS LES COUSSINS FANTAISIE
(HORS TEX BASIC)
TEX HOME**

SELON DISPONIBILITÉS EN MAGASIN



9€⁹⁹

La nappe 150 x 150 cm

b



douceur
à l'intérieur

-.50%
SUR LE 2^{ÈME}

Vendu seul

22€⁹⁹

Rideau occultant thermique
140 x 240 cm

Le 2^{ème} produit

11€⁴⁹

dont 0,06 €
d'éco-participation

d



TEX
HOME

~~16€⁹⁹~~
12€⁹⁹

Le plaid 130 x 170 cm

a

a./ Plaid extra doux 100% polyester. Différents coloris selon le magasin. 150 x 200 cm : 19,99 € 14,99 €. b./ Nappe fantaisie 100% polyester. Gris, rouge ou blanc. Existe aussi en 150 x 250 cm : 14,99 €. c./ Rideau "Shana" 100% polyester. Différents coloris selon le magasin. d./ Rideaux ou voilage 100% polyester ou 100% coton selon le modèle. Différents modèles et coloris selon le magasin. Panachage des coloris et modèles possible. Remise effectué sur le moins cher des 2. Soit les 2 produits : 34,48 € Soit l'unité^(e) : 17,24 €

NOUVEAUTÉ CARREFOUR

TEX
HOME

COTON-LIN
50% coton - 50% lin lavé

-20%
DE REMISE
IMMÉDIATE

~~59[€]₉₉~~

47[€]₉₉

La parure 200 x 200 cm

a

a./i Parure "Iris" 50% coton - 50% lin lavé. Différents coloris selon le magasin. La parure 240 x 220 cm + 2 taies d'oreiller 65 x 65 cm : 69,99€ 55,99 €
ou 260 x 240 cm + 2 taies d'oreiller 65 x 65 cm : 74,99€ 59,99 €. 🚚

TOUTES LES PHOTOS DE CE CATALOGUE SONT DES SUGGESTIONS DE PRÉSENTATION OU DES PHOTOGRAPHIES RETOUCHÉES

FACILITEZ-VOUS LA VIE
TÉLÉCHARGEZ L'APPLI 📱



100% DE NOS CATALOGUES SONT IMPRIMÉS
SUR DU PAPIER RECYCLÉ OU CERTIFIÉ ISSU
DE FORÊTS GÉRÉES DURABLEMENT.

SERVICE CLIENT

Pour toute question
ou renseignement :

[www.carrefour.fr/services/
nous-contacter](http://www.carrefour.fr/services/nous-contacter)

**Victime ou témoin de violences
sexistes ou sexuelles ?
Appelez le 3919**

**Solidarité
femmes**

Ce catalogue est valable dans les hypermarchés à enseigne Carrefour (sauf ceux signalés en page 8). Les prix mentionnés sont des prix maximum conseillés et sont garantis pendant la durée indiquée du mardi 30 avril au lundi 20 mai 2024 (sauf exceptions signalées). Les offres sont réservées aux particuliers et tout achat doit correspondre aux besoins normaux d'un ménage. À l'exception des références portant la mention «quantités disponibles» pour lesquelles le réapprovisionnement ne sera pas possible au-delà des volumes indiqués, nous avons commandé des stocks que nous pensons suffisants pour tous les autres articles. Si ces derniers venaient à manquer dans votre magasin malgré nos précautions, nous nous engageons à vous les procurer aux prix annoncés, à condition de les commander pendant la durée du catalogue. Crédits photos : SRP studio et Getty.

Carrefour